

6-GFMJ系列

阀控式密封胶体蓄电池

6-GFMJ-120



应用场景

- 通信系统；
- 电力系统；
- 轨道交通系统；
- 数据中心，UPS电源系统。

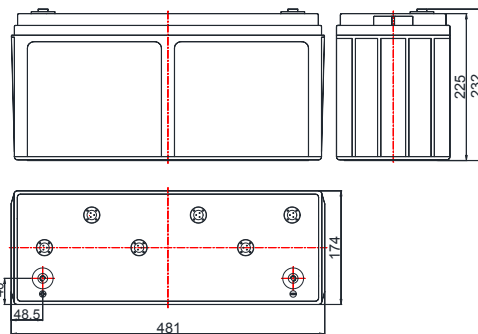
优点

- 产品设计寿命长，减少维护更换频次；
- 充电接受能力强，密封安全可靠；
- 比能量高，内阻小，自放电率低；
- 产品设计寿命12年。

技术参数

额定电压	12 V
额定容量	120 Ah (10hr, 1.80 V/单体, 25°C)
参考重量	约 38.8 kg
尺寸	长：481 mm 宽：174 mm 高：225 mm 总高：232 mm
内阻(满充电)	约 5.0 mΩ, 25°C
短路电流	2030 A
自放电(25°C)	<4%/月
使用温度范围	放电：-40°C ~ 50°C 充电：-20°C ~ 45°C 贮存：-20°C ~ 40°C
推荐使用温度	15°C ~ 25°C
最大充电电流	24 A
充电电压(25°C)	浮充：2.25 V/单体， 温度补偿系数：-3 mV/°C 均充：2.35 V/单体
端子	M8
壳体材料	ABS/ABS V0(可选)
温度对容量的影响(C ₁₀)	105% @ 40°C 85% @ 0°C 60% @ -20°C
设计寿命(25°C)	12 年

尺寸

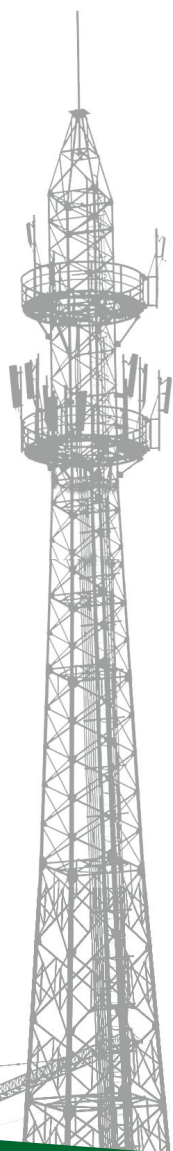


获得的证书

- ISO 9001
- ISO 14001
- GB/T 28001

技术特征

- 电解质采用纳米级硅溶胶，能充满电池极板空间，使极板各部分反应一致，完成电解液为凝胶状态，不流动、不分层；
- 隔板采用胶体电池专用微孔PVC-SiO₂隔板，孔率大、阻抗小，具有更大的电解液存储空间；
- 特种铅基多元合金板栅，内阻小，耐腐蚀性好，充电接受能力强；
- 新型极板制造工艺，活性物质利用率高；
- 多层密封技术和特殊的密封胶，确保电池无泄漏，无酸雾逸出，安全可靠。



6-GFMJ系列 6-GFMJ-120

阀控式密封胶体蓄电池



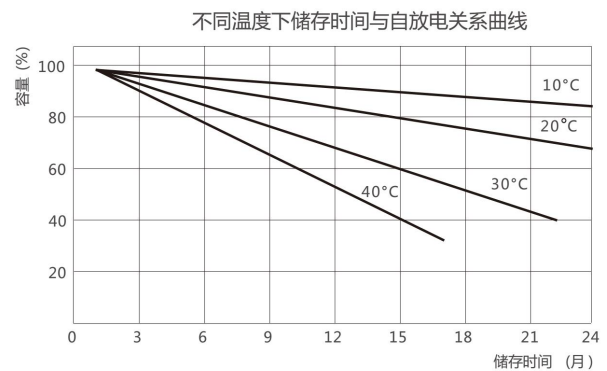
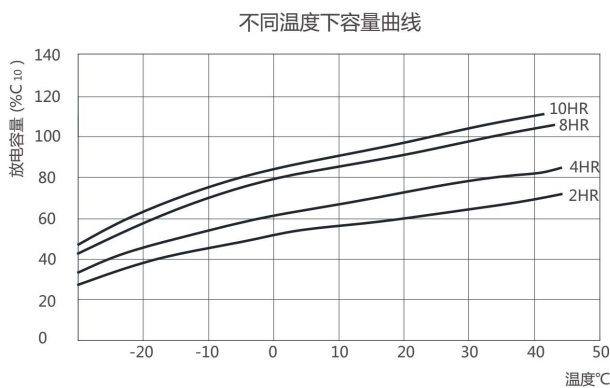
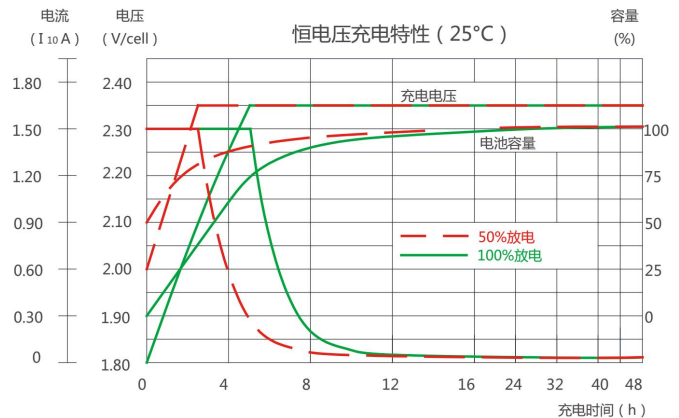
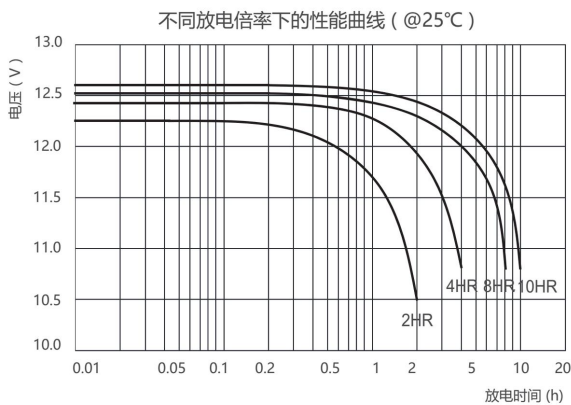
恒流放电数据表 单位: A (25°C)

终压/时间	30min	1hr	2hr	3hr	4hr	5hr	6hr	8hr	10hr	20hr
1.85V/单体	102	65.3	39.3	29.3	23.6	19.8	17.5	14.0	12.0	6.30
1.80V/单体	109	67.1	40.8	30.5	24.3	20.3	17.8	14.4	12.2	6.42
1.75V/单体	114	69.6	42.1	31.1	24.8	20.8	18.2	14.6	12.4	6.51
1.70V/单体	118	71.8	43.1	31.8	25.2	21.2	18.5	14.8	12.6	6.58
1.67V/单体	123	73.6	44.0	32.4	25.7	21.4	18.8	15.0	12.7	6.65
1.60V/单体	127	75.1	44.8	32.9	26.1	21.6	19.0	15.1	12.8	6.70

恒功率放电数据表 单位: W/单体 (25°C)

终压/时间	30min	1hr	2hr	3hr	4hr	5hr	6hr	8hr	10hr	20hr
1.85V/单体	196	127	77.6	58.1	46.9	39.5	34.8	28.2	24.0	12.7
1.80V/单体	207	129	80.6	60.0	48.1	40.3	35.5	28.7	24.4	12.8
1.75V/单体	215	134	82.7	61.5	49.0	41.0	36.2	29.2	24.6	12.9
1.70V/单体	223	138	84.7	62.5	49.7	41.6	36.6	29.4	24.9	13.0
1.67V/单体	229	140	85.7	63.5	50.5	42.1	37.1	29.8	25.0	13.2
1.60V/单体	235	142	86.7	63.5	50.8	42.5	37.3	29.9	25.1	13.3

性能曲线



双登集团股份有限公司

声明：该信息仅仅是对产品性能的简述，并不意味着是对任意一只电池做出的担保。电池的相关参数可以在未通知的情况下自主进行修改，请及时与双登保持联系以取得最新资讯信息。

欢迎访问: www.shuangdeng.com.cn