

6-GFM系列

6-GFM-65

阀控密封式铅酸蓄电池



应用场景

- 稳定电网、通信、信号系统备用电源；
- 军事领域、铁路系统、电力系统；
- 不间断电源、紧急照明系统；
- 报警消防及安保系统

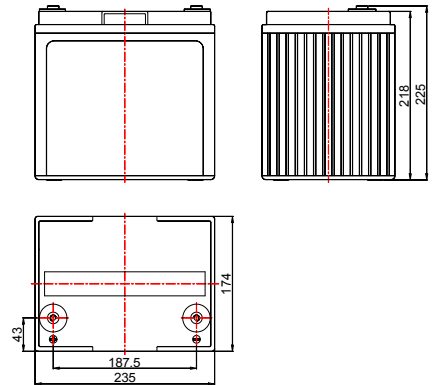
优点

- 产品设计寿命10年；
- 密封安全可靠；
- 比能量高，内阻小，自放电率低；
- 充电接受能力强，密封反应效率高。

技术参数

额定电压	12 V
额定容量	65 Ah (10hr, 1.80 V/单体, 25°C)
参考重量	约 21 kg
尺寸	长: 235 mm 宽: 174 mm 高: 218 mm 总高: 225 mm
内阻(满充电)	约 6.0 mΩ, 25°C
短路电流	1692 A
自放电(25°C)	<4%/月
使用温度范围	放电: -40°C ~ 50°C 充电: -20°C ~ 45°C 贮存: -20°C ~ 40°C
推荐使用温度	15°C ~ 25°C
推荐充电电流	13 A
充电电压(25°C)	浮充: 2.25 V/单体, 温度补偿系数: -3 mV/°C 均充: 2.35 V/单体
端子	M6
壳体材料	ABS
温度对容量的影响(C ₁₀)	105% @ 40°C 85% @ 0°C 60% @ -20°C
设计寿命(25°C)	10 年

尺寸

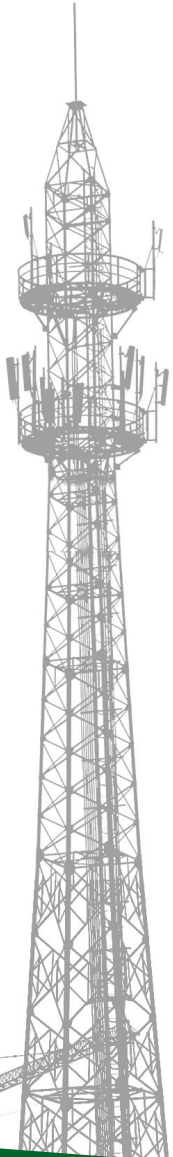


获得的证书

- ☑ ISO 9001
- ☑ ISO 14001
- ☑ GB/T 28001

技术特征

- 高强度ABS塑料电池槽、盖，结构紧凑，具有耐冲击，抗震性能好；
- 特种铅基多元合金板栅，内阻小，耐腐蚀性好，充电接受能力强；
- 新型极板制造工艺，活性物质利用率高；
- 高纯度电解液和特殊添加剂，自放电小；
- 多层密封技术和特殊的密封胶，确保电池无泄漏，无酸雾逸出，安全可靠。



6-GFM系列 6-GFM-65

阀控密封式铅酸蓄电池



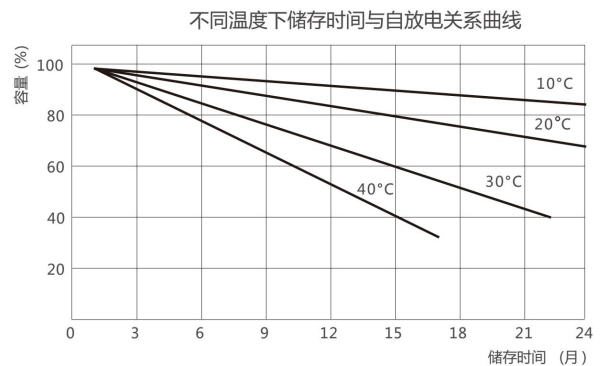
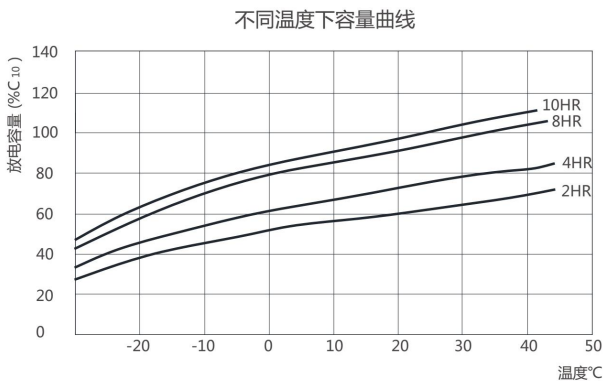
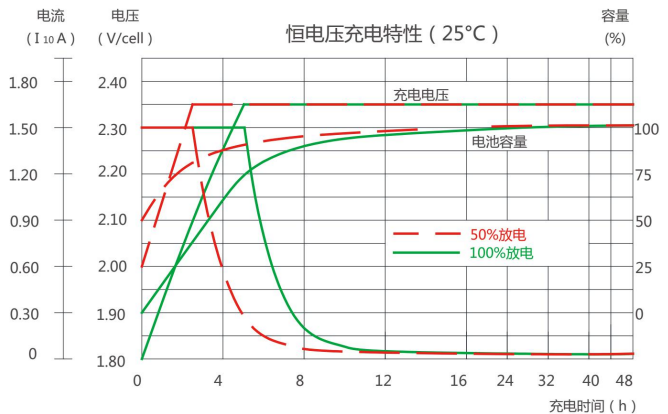
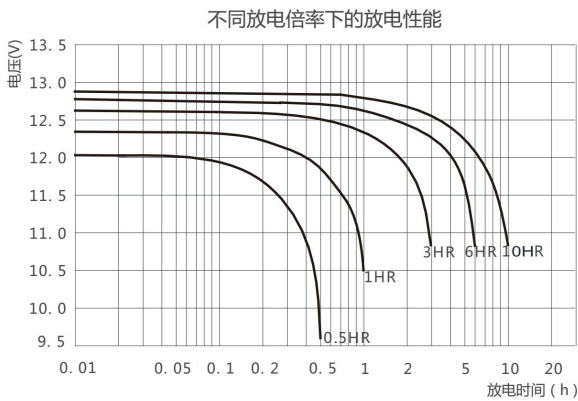
恒流放电数据表 单位: A (25°C)

终压/时间	5min	10min	15min	20min	30min	45min	1hr	2hr	3hr	4hr	5hr	6hr	8hr	10hr	20hr
1.85V/单体	121	99.4	88.4	75.7	56.7	42.3	35.1	21.0	15.7	12.6	10.6	9.33	7.54	6.42	3.37
1.80V/单体	144	111	96.2	81.2	60.2	44.1	36.1	21.8	16.3	13.0	10.9	9.56	7.71	6.55	3.44
1.75V/单体	156	118	101	85.2	63.2	46.0	37.4	22.5	16.6	13.3	11.1	9.74	7.85	6.63	3.48
1.70V/单体	168	125	106	88.9	65.8	47.6	38.5	23.1	17.0	13.5	11.3	9.90	7.96	6.71	3.52
1.67V/单体	174	128	107	91.3	68.1	49.1	39.5	23.6	17.3	13.7	11.5	10.0	8.06	6.77	3.56
1.60V/单体	186	134	112	94.8	70.5	50.4	40.4	24.0	17.6	13.9	11.6	10.1	8.13	6.82	3.58

恒功率放电数据表 单位: W/单体 (25°C)

终压/时间	5min	10min	15min	20min	30min	45min	1hr	2hr	3hr	4hr	5hr	6hr	8hr	10hr	20hr
1.85V/单体	228	188	167	144	108	81.3	67.8	41.4	31.0	25.0	21.1	18.6	15.1	12.9	6.77
1.80V/单体	264	207	180	153	115	84.5	69.5	42.9	32.1	25.7	21.6	19.0	15.4	13.1	6.88
1.75V/单体	283	218	189	160	120	87.8	71.8	44.1	32.7	26.2	21.9	19.3	15.6	13.2	6.95
1.70V/单体	298	227	196	166	124	90.7	73.8	45.1	33.3	26.6	22.2	19.6	15.8	13.3	7.01
1.67V/单体	306	230	199	170	128	93.0	75.4	45.9	33.8	27.0	22.5	19.8	15.9	13.4	7.06
1.60V/单体	321	239	206	175	131	94.9	76.6	46.5	34.2	27.2	22.7	19.9	16.0	13.5	7.09

性能曲线



双登集团股份有限公司

声明: 该信息仅仅是对产品性能的简述, 并不意味着是对任意一只电池做出的担保。电池的相关参数可以在未通知的情况下自主进行修改, 请及时与双登保持联系以取得最新资讯信息。

欢迎访问: www.shuangdeng.com.cn