

一体化微站电源

电源模块：SDA11-48-2000-D；SDA11-48-3000-D

电池模块：SDA10-4820；SDA10-4850

双登集团
SHUANGDENG GROUP

shoto®

应用场景

- 5G分布式微型基站
- 末梢网小容量分布式站点
- 传输站点
- 其他低功耗站点

主要特性

系统及监控

- 转换效率高达 96%，支持电源、电池容量外扩；
- 直流分路支持独立下电；
- 输入、输出及通讯接口均有防雷设计，适应多雷暴地区；
- 多种通信方式：RS485 串口、CAN、无线 NB-IOT/4G、蓝牙通信、干接点接口；
- 全信号量检测，实现本地和远程监控，随时上传站点数据；管理平台集中监控，统一管理；
- 支持手机 APP 显示及设置电压、电流、温度等告警保护参数；支持多种休眠及唤醒方式；
- 存储及显示系统运行状态实时数据和历史数据。

电池

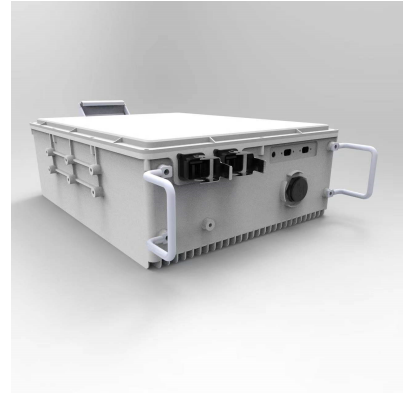
- 具有优异的循环寿命（普通电池 6 倍），降低运维成本；
- 充放电效率高，充电效率≥97%；
- 支持宽温度范围工作，-40℃~55℃。

环境及安装

- 满足壁挂、抱杆、角钢塔等应用场景，支持旗装、平装等安装方式；
- 防水、防反接插端口，即插即用，快速安装；
- 防护等级：IP65；
- 自然散热设计，无风扇、无噪音，免维护，长寿命；
- 体积小，重量轻，易搬运。



电源模块



电池模块

产品说明

5G网络“低时延、大带宽、多接入”特点，造成站点密集，能耗增大，费用升高问题，双登针对上述问题专门开发5G基站供电一体化系统，该系统主要由整流单元、监控单元、配电单元、无线通讯单元组成的电源模块和独立的电池模块拼装组成。

电源采用铝制外壳设计，散热能力强，适应宽泛的环境要求，如：日晒、雨淋、滴水、风吹、冰冻、灰尘、潮湿的室外环境。可安装在室内外墙面、楼顶、井道内等场景，支持壁挂及抱杆安装。助力运营商实现快速建网，降低站点能耗，降低站点运维成本。

安装图



电源模块安装示意图



电池安装示意图

存储大爱
和绿色能源
Passion for Storage
and Green Energy

一体化微站电源

电源模块：SDA11-48-2000-D；SDA11-48-3000-D

电池模块：SDA10-4820；SDA10-4850



系统参数

电源模块

型号	SDA11-48-2000-D	SDA11-48-3000-D
基本参数		
工作温度	-40°C ~ +55°C (铝机箱外温度)	-40°C ~ +55°C (铝机箱外温度)
冷却方式	自然传导散热	自然传导散热
噪音指数	<45 dB	<45 dB
尺寸(宽*高*厚mm)	304*390*100 mm	304*390*100 mm
整机重量	≤8.5KG	≤8.5KG
噪音指数	<45 dB	<45 dB
安装方式	壁挂、抱杆、角钢塔;旗装、平装等	壁挂、抱杆、角钢塔;旗装、平装等
防护等级	IP65 (压铸铝外壳, 耐腐蚀性好)	IP65 (压铸铝外壳, 耐腐蚀性好)
交流输入电压	额定电压: AC 220V	额定电压: AC 220V
	输入范围: AC 85 ~ 300V	输入范围: AC 85 ~ 300V
输入频率	45 ~ 55Hz	45 ~ 55Hz
最大输入电流	13.6A × 1	20.4A × 1
功率因素	≥0.99	≥0.99
交流浪涌	20KA	20KA
直流输出		
额定输出电压	DC 48V	DC 48V
额定输出功率	2000W	3000W
负载输出分路	30A × 3	30A × 3
电池分路	40A × 1	40A × 1
直流浪涌	10KA	10KA
效率	96%	96%
通信方式		
人机交互	串口通信;手机APP	串口通信;手机APP
干接点	3路 (可配置)	3路 (可配置)
通讯接口	RS485;CAN	RS485;CAN
无线通讯	NB-IOT/4G;蓝牙	NB-IOT/4G;蓝牙

电池模块

型号	SDA10-4820	SDA10-4850
基本参数		
电池类型	磷酸铁锂 16串	磷酸铁锂 16串
工作温度	-40°C ~ +55°C (环境温度)	-40°C ~ +60°C (环境温度)
冷却方式	自然传导散热	自然传导散热
尺寸	350*450*150mm	350*450*150mm
电池重量	≤25Kg	≤31Kg
安装方式	壁挂、抱杆、角钢塔;旗装、平装等	壁挂、抱杆、角钢塔;旗装、平装等
防护等级	IP65	IP65
性能参数		
标称电压	48V	48V
额定容量	20Ah	50Ah
工作电压范围	40V-57.6V	40V-57.6V
充电电压	57.6V	57.6V
充电电流	20A (限流模式10A)	25A (限流模式10A)
放电电流	20A	50A
功能描述		
并联通讯	支持	支持
通讯接口	RS485×2	RS485×2
告警及保护	过压、欠压、短路、反接、过载、过流、过温、低温保护等	过压、欠压、短路、反接、过载、过流、过温、低温保护等



双登集团股份有限公司

声明: 该信息仅是对产品性能的简述, 并不意味着对任意一只电池做出的担保。电池的相关参数可以在未通知的情况下自主进行修改, 请及时与双登保持联系以取得最新资讯信息。

欢迎访问: www.shuangdeng.com.cn

V1.0 20200206