

SDA10-48100

通信用智能磷酸铁锂电池系统



shoto®

应用场景

- FTTB、FTTH、RRU、BBU等小型移动通信领域
适用通信基站、中心机房等各类通信储能场景

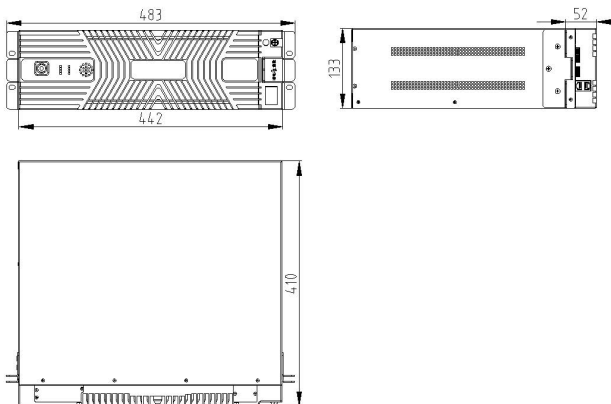
主要优势

- 电池留有预留接口，可以选配蓝牙模块，通过APP，实时监控电池状态。
- 可以直接在原通信直流开关电源系统的充放电工作模式不变的情况下工作。
- 电池管理系统采用双向DC功率变换技术，具备双向升降压功能，智能锂电池可与站点存量电池直接并联使用，满足站点备电平滑扩容需求。
- 最大支持32组电池并联。
- 恒流恒压：在工作期间内均使用恒流恒压的工作模式且充放电限流可调，避免因电池组自身的不均衡性而导致的电池组出现过流保护切断输出。
- 灵活拓展：对老旧电池，铅酸电池的兼容使用灵活拓展，极大的降低资源损耗及企业成本。
- 直流远供：智能锂电池工作电压可调，满足直流远供的条件下传输损耗也明显降低。
- 易于维护使用：支持多种方式激活、强制下电功能，具备维护模式。

产品认证

- ISO9001
- ISO14001
- UN38.3

尺寸



技术参数

项目	指标	
1、性能参数		
型号	智能锂电48100(15S)	
标称电压	48V	
额定容量	100Ah(C ₃ , 0.2C to 40V at 25 °C)	
工作电压范围	40V-60V	
均充电压/浮充电压	54.5V/52.5V	
放电电压	43.2V ~ 57.0V	
恒压放电	44.0V ~ 57.0V, 默认值为53.0V	
最大放电功率	4800W	
充电电流(限流)	10A (可调)	
充电电流 (最大)	100A	
放电电流 (最大)	100A	
放电截止电压	40V	
重量	40±2kg	
尺寸 (W*D*H)	442mm*410mm*133mm(±2mm)	
2、功能描述		
安装方式	嵌入式/壁挂	
通信接口	RS485*2/干接点*2	
指示状态	ALM/RUN/SOC	
并联通信	最大支持32组并联	
并联负载功率	最大功率P≤24kW	
接线端子螺柱	M6	
告警及保护	过压、欠压、短路、过载、反接、过温、低温保护等	
3、工作条件		
散热方式	自冷散热	
海拔高度	≤4000m	
湿度	5%-95%	
储藏温度	-40°C ~ +70°C	
工作温度	充电	-5°C ~ +45°C
	放电	-20°C ~ +50°C
推荐工作温度	充电	+15°C ~ +35°C
	放电	+15°C ~ +35°C
	存储	+20°C ~ +35°C

存储大爱
和绿色能源

Passion for Storage

and Green Energy

SDA10-48100

通信用智能磷酸铁锂电池系统



SDA10-48100 恒流放电数据表 (25°C)

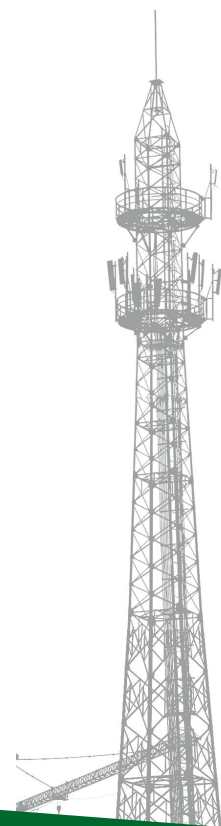
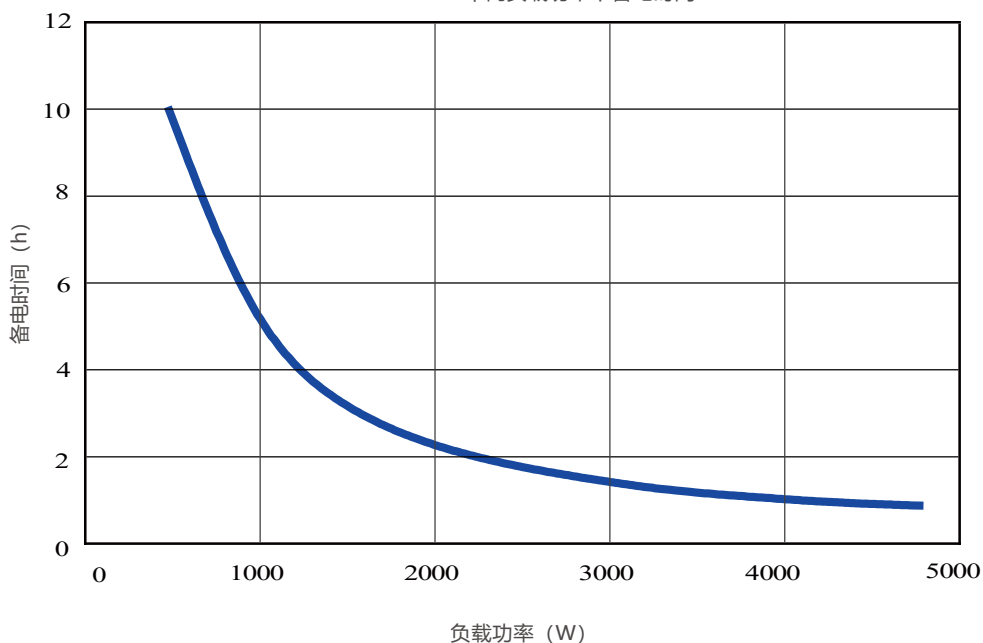
电压	倍率									
	0.1C	0.2C	0.3C	0.4C	0.5C	0.6C	0.7C	0.8C	0.9C	1C
46.5V	9.55	4.70	3.04	2.20	1.67	1.33	1.06	0.87	0.69	0.54
45.0V	9.89	4.87	3.19	2.34	1.82	1.49	1.24	1.03	0.87	0.72
43.5V	10.12	4.97	3.27	2.42	1.90	1.55	1.30	1.13	0.99	0.87
42.0V	10.30	5.10	3.34	2.47	1.95	1.62	1.36	1.18	1.03	0.92
40.0V	10.50	5.20	3.41	2.54	2.00	1.65	1.40	1.22	1.07	0.95

SDA10-48100 恒功率放电数据表 (25°C)

电压	功率W									
	480	960	1440	1920	2400	2880	3360	3840	4320	4800
46.5V	9.54	4.69	3.02	2.18	1.65	1.32	1.05	0.86	0.68	0.53
45.0V	9.88	4.85	3.17	2.32	1.8	1.47	1.22	1.01	0.85	0.7
43.5V	10.1	4.95	3.24	2.41	1.89	1.53	1.28	1.11	0.98	0.86
42.0V	10.28	5.1	3.33	2.43	1.92	1.58	1.31	1.15	1.01	0.9
40.0V	10.35	5.15	3.37	2.44	1.95	1.6	1.35	1.18	1.04	0.92

放电功率曲线

SDA10--48100不同负载功率下备电时间



双登集团股份有限公司

声明：该信息仅仅是对产品性能的简述，并不意味着对任意一只电池做出的担保。电池的相关参数可以在未通知的情况下自主进行修改，请及时与双登保持联系以取得最新资讯信息。